



## کتابخانه\_هنر\_معماری @netarch

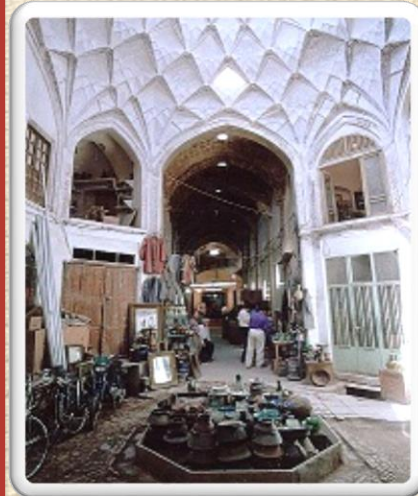
# کتاب # مقاله # آموزش # معماری # شهرسازی # طراحی # نقشه

لینک کانال : <https://telegram.me/netarch>

با همکاری قطب علمی معماری اسلامی دانشگاه علم و صنعت

: آدرس اینترنتی قطب علمی

[www.Islamicarchitecture.ir](http://www.Islamicarchitecture.ir)



دانشگاه علم و صنعت ایران  
موسسه تحقیقات معماری



دانشگاه علم و صنعت ایران

تاسیس ۱۳۰۸

# سیری در معماری ایران

و چگونگی بهره‌گیری از نقوش و هنرهای معماری اسلامی

دربناهای (سازه‌گرایی) روزبخصوص مدارس کشور

حسین زمرشیدی استادیار و عضو هیئت علمی دانشگاه شهید رجائی



در دوره عیلامی از آثار به جا مانده از معبد عیلامی در چغازنبیل در هفت تپه خوزستان از سیزده قرن قبل از میلاد با اسکلت بندی آجری - پوششهای قوسی سهمی و بخصوص آجرهای لعابدار حک شده از خط عیلامی یادگاری است از این برهه از تاریخ ایران.

**دوره هخامنشی:** آثاری چون پاسارگاد و نقش رستم و بخصوص آثار تخت جمشید در ابعادی حدوداً (۳۰۰ × ۴۵۰) متر زیربنای کاخهای هفده گانه که پیکر تراشیهای بسیار عظیم و با فلسفه و پرمعنا، قامت و صورت نگاره‌های بسیار هنرمندانه که از سرپنجه حجاران ایران باستان از سالهای ۵۱۶ و ۵۱۸ قبل از میلاد تا ۳۳۰ قبل از میلاد آثار بسیار بی همتایی حدود ۱۸۸ تا ۱۹۰ سال با کار مداوم را به بشریت و کل کره ارض ارائه ساخته است که از هر حیث در دنیا بی مانند و کاملاً منحصر بفرد و همواره مورد توجه و تحسین جهانیان بوده است.

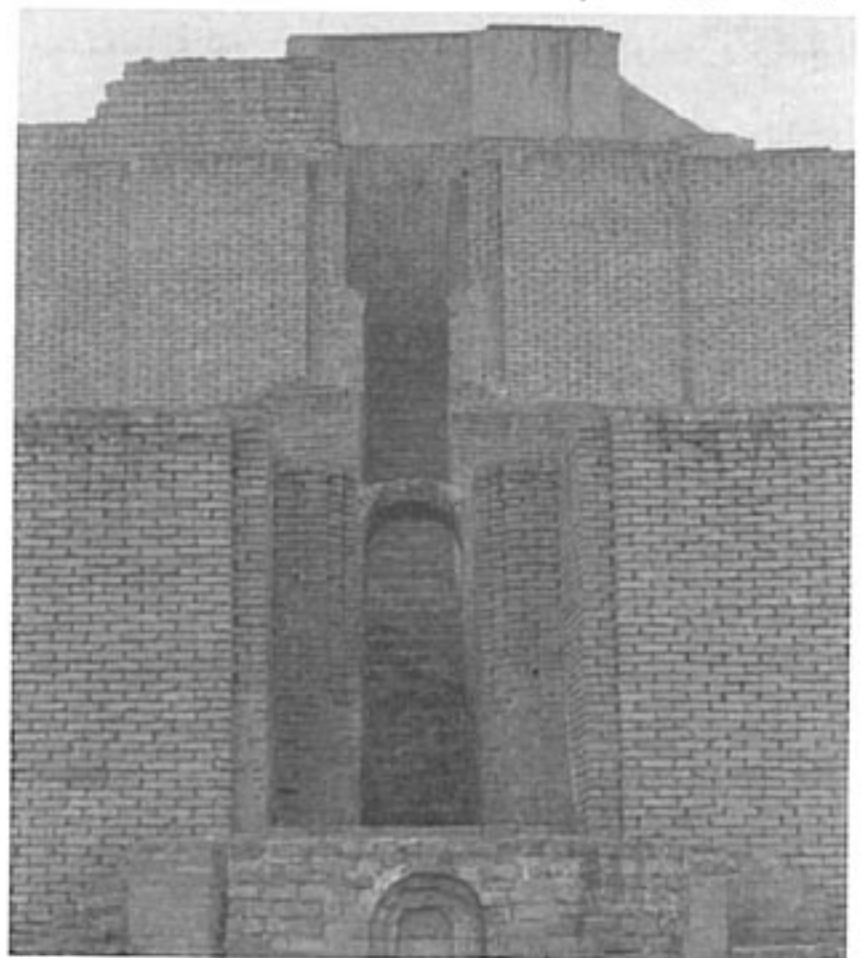
**دوره ساسانی:** آثار طاقی ایران از کاخهای فیروزآباد و سروستان و گچ بریهای طاقچه‌نما، حرکت نقوش متقاطع مکرر و سر ستون‌سازی پیچ دوردار آن آثار زینت بخش موزه لوور پاریس شده است. همچنین نقش نگاره‌های سرامیک بسیار زیبا و دلنشین و ماهرانه از هنرمندان این دوره از کف ایوانهای کاخ بیشاپور در فارس زینت بخش موزه ملی تهران است.

از دیگر آثار ارزشمند این دوره ایران (طاق کسری) با ۲۵/۵ متر دهانه طاق و ۳۴ متر ارتفاع طاق و ۴۲/۹۵ متر طول طاق در ترکیب بیضوی ساسانی با اسکلت

معماری بی همتای ایران عزیز از دو بخش تشکیل می‌شود که به طور خلاصه از نظر می‌گذرد:

## الف - معماری قبل از اسلام

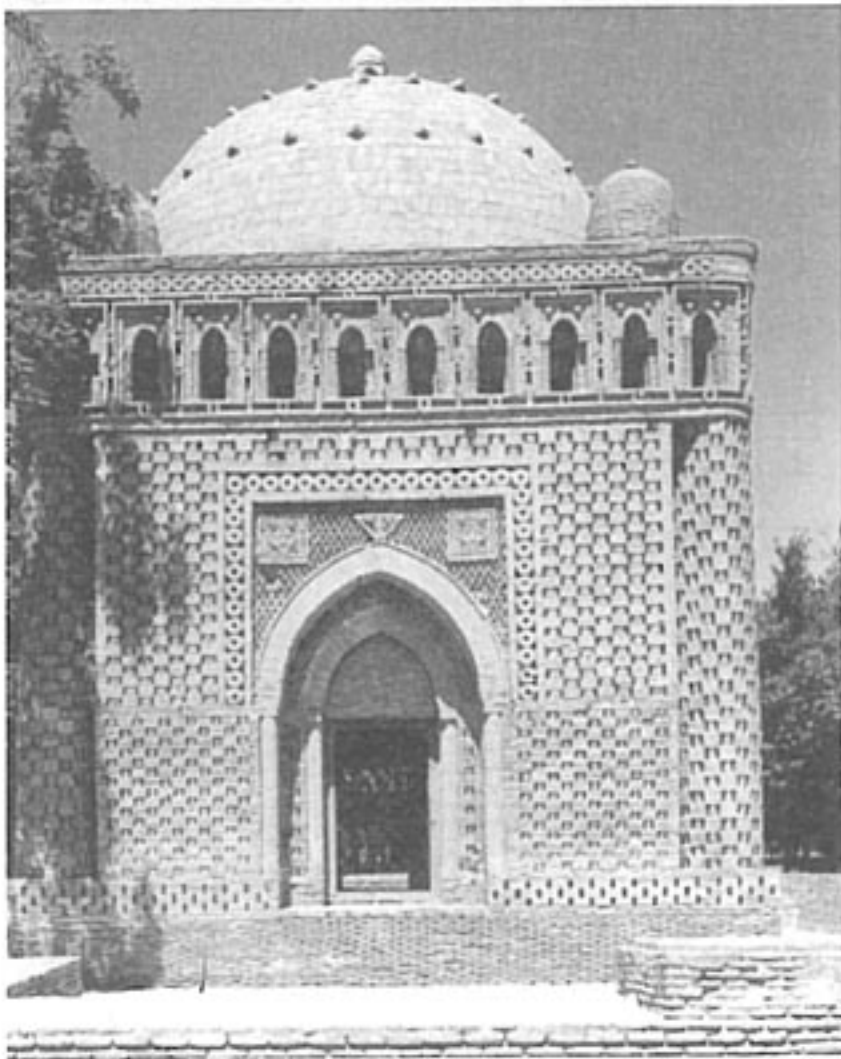
از سال ۱۹۶۷ میلادی تا سال ۱۹۷۸ هفت کاوش باستان‌شناسی توسط هیئت ایتالیایی به سرپرستی پرفسور مارتی سیوتوزی در شهر سوخته در کناره هیرمند رود در ناحیه زابل که از آثار هزاره سوم قبل از میلاد می‌باشد و بر اثر زلزله و آتش سوزی بزیر خاک فرو رفته بود انجام شده است.



بنای آجری چغازنبیل (۱۲۵۰ سال قبل از میلاد)

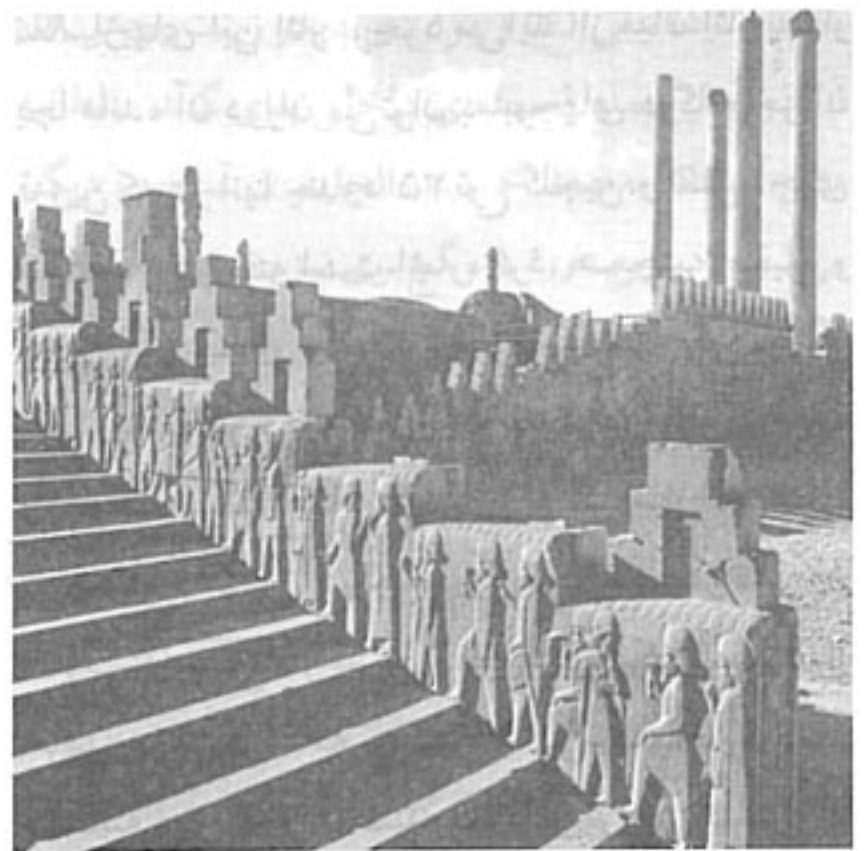
ساختمانهای این شهر عموماً دو طبقه و نوع ساختمان سازی حاکی از ارزشهای مردمی با فرهنگ در پنج هزار سال قبل در آسیای مرکزی است.

که احتمالاً در نیمه نخست قرن اول هجری ساخته شده است اشاره داشت. ستونهای باربر این مسجد پیل پایه و قوسهای آن در ترکیب بیز ساسانی، طاق پوششها، خشتی گهواره‌ای و آهنگ، گلدسته آن خشتی و الحاقی از دوره سلجوقی و نمای خارجی آن اندود کاه گل ریگ و نماسازی داخلی گچ کاری و گچ بری از نقش گلهای رزاس هخامنشی است. این مسجد از زمان ساخت تا امروز همواره مورد استفاده نمازگزاران بوده و مورد توجه خاص یونسکو نیز قرار گرفته است.



مقبره امیر اسماعیل سامانی (نگین باف آجری)

**دوره سامانی:** در سده‌های سوم و چهارم بعد از اسلام آثار آجری طاق پوش با سه گنچ سازی‌هایی چون از پتکانه سازی جهت پوششها و گنبدها و نماسازیهای بسیار دلنشین از بکارگیری قطعات آجر به شکل مضرس به نام نگین باف و سر ستونهای مدور و طاق نماسازیهای قوسی و گل بافتهای مدور از نقوش گلهای ساسانی و بسیاری دیگر زینت بخش نمای بناهای



حجاری پیکر تراشی تخت جمشید دوره هخامنشی

طاقنماسازی در چهار اشکوبه با قوسهای چیار در طرفین طاق کسری و بسیاری دیگر چون ارگ بم و سد دز و معبد سنگی داراب که به مسجد سنگی داراب تبدیل شده و آتشکده‌های بجا مانده که اصول و اساس هر یک در دنیای دیروز کاملاً منحصر بفرد بوده و حکایت از مردمی بسیار با فرهنگ و با دانش و با هنر از ایران زمین دارد.

## ب - معماری بعد از اسلام

از آثار به جامانده صدر اسلام می‌توان به بنای بسیار ساده خشتی مسجد فهرج یزد



آجری این دوران است که از تنها یادگار بجا مانده می‌توان به مقبره سلطان اسماعیل سامانی که در اواخر قرن سوم و حدود سال ۲۸۵ هجری در بخارا به بهترین شکل ساخته شده است اشاره کرد.

**دوره سلجوقی:** در این دوره به وجود آمدن بناهای عمومی و اجتماعی مانند کاروانسراها و مساجد با پوشش طاقی به تکامل رسیده، میل‌های بلند



- مقبره معصومزاده مهماندوست دامغان

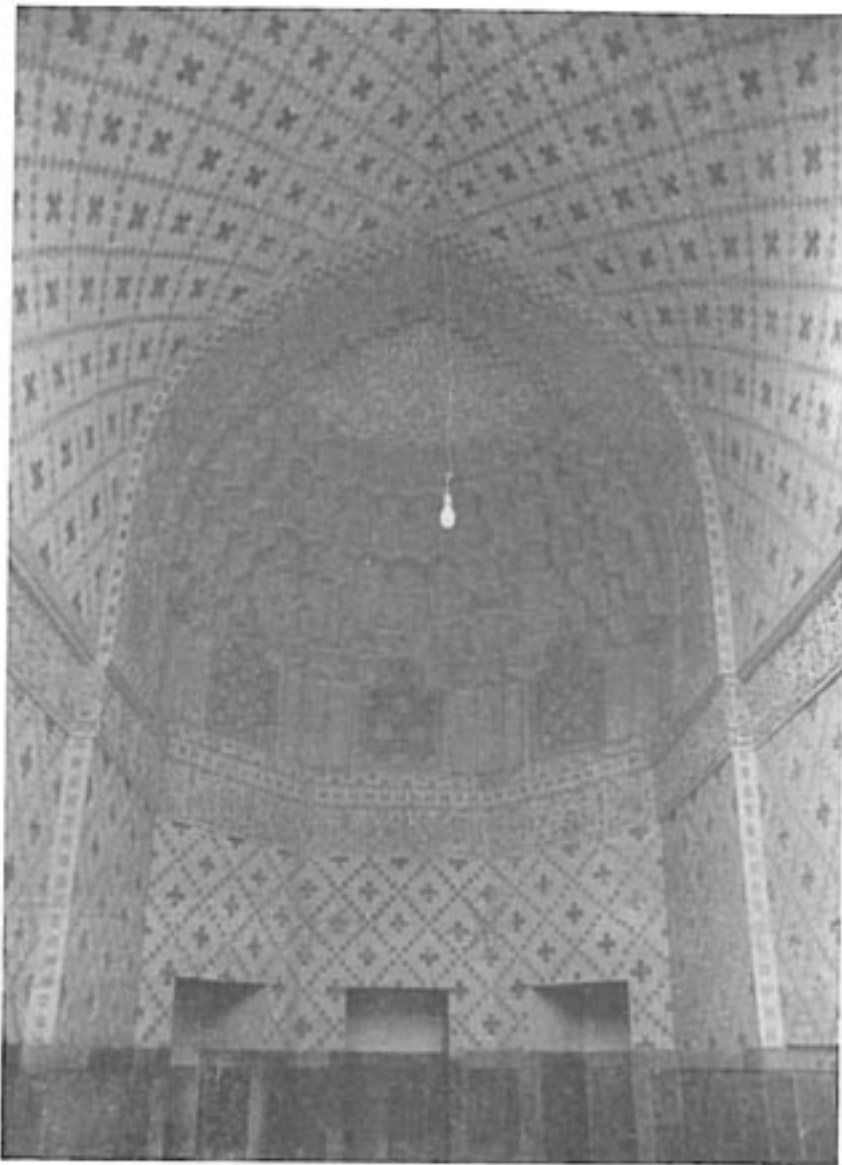
نماسازیهای این آثار بوجود می‌آید. از میان آثار بسیار بجا مانده آن دوران می‌توان به برجهای دوگانه خرقان قزوین که در آنها حدود ۳۵ نوع گلچین و نقش آجری مختلف بکار رفته است اشاره کرد. همچنین مقبره و میل بسیار زیبای ارسلان جاذب در نزدیکی سنگ بست مشهد، برج مقبره‌های پیر علمدار و چهل دختران و مهماندوست دامغان و بسیاری دیگر اشاره داشت.

**دوره ایلخانی:** در این دوره بناهای بسیار متنوع و اصولی در سرتاسر ایران پهناور در شکلهای بسیار خاص بنا می‌گردد که بعضی از این آثار چون گنبد سلطانیه و نوع اجرای صندوقه‌ای آن بر روی بسیاری از آثار اروپا مانند گنبد کلیسای سانتاماریا دلفیوره در فلورانس که بعد از حدود صد سال از گنبد سلطانیه ساخته می‌شود اثر بسیار مستقیم می‌گذارد. در این دوره هنر کاشی‌گری بشکل خشتی و هندسی به نام (هشت و چهارلنگه) بسیار خوشرنگ بوجود آمده که نمونه‌هایی از آن را می‌توان در مقبره پیربکران در ۲۵ کیلومتری جنوب اصفهان دید. همچنین از قطعات کاشی شروع گلچین‌های آجری و معقلی و خط معقلی



محراب مسجد الجایتو (اصفهان)

راهنما در جاده‌ها و میل گلدسته‌های مساجد و میل مقبره‌ها و برج مقبره‌ها و بسیاری دیگر در شیوه اجرای اسکلت‌سازی و با انواع نقوش آجری از طرحهای مختلف از گره بازوبندی و کمربندی مقرنسچه‌ها و قطاربندها، انواع خطهای کوفی تزئینی و نوع نقوش پیلی سازی معقلی که ترکیب بندی آنها از خانه شطرنج حاصل می‌شود و حرکات خط معقلی را در شکلی شروع و آغازین اما بسیار استادانه در



مدرسه رودبارگاه، حضرت رضا (ع)

کاشی و آجر و بخصوص خط بنائی و معقلی در زمینه‌های شطرنج مربع زینت بخش آثار این دوره از سرپنجه هنرمندان، بخصوص معماران نامی چون استاد محمد اصفهانی سازنده مقبره و گنبد فتیله پیچ معقلی سازی در طرح پیازی بلند و با ابهت مقبره امیر تیمور را در سمرقند و بسیاری دیگر خلق می‌کند و افراد دیگر چون قوام‌الدین پدر و غیاث‌الدین شیرازی پسر آثار دیگر این دوره را از شاهکارهای هنر در بناهایی مانند مدرسه غیاثیه خرگرد در خواف و بزرگ موزه اسلامی دنیا (مسجد جامع گوهرشاد) و بسیاری دیگر را به بهترین شکل ممکن زمان خود بوجود می‌آورند.

**دوره صفویه:** عصر صفویه عصر رویش انواع هنرهای گوناگون و بسرحد کمال مطلوب رسیدن آنها تا بی‌نهایت بخصوص در معماری و آثار ایران از نوع طرح و اسکلت سازی و طاق پوشها با قوسهای باربر و باربر

با نام مبارک علی (ع) و مواردی دیگر زینت بخش آثار آن دوره از جمله قسمتهای داخلی بنای گنبد سلطانیه مقبره سلطان محمد خدابنده الجایتو و بسیاری دیگر می‌شود. در این دوره هنر گچ‌بری نیز به سرحد کمال مطلوب می‌رسد که از بین آنها می‌توان به گچ‌بری محراب بقعه پیربکران و و بخصوص محراب بسیار ارزشمند مسجد الجایتو (سلطان محمد خدابنده) در دل مسجد جامع اصفهان که دنیایی از هنر گچ‌بری بسیار استثنایی از طرح و نقوش اسلیمی انواع خط کوفی و رقعی و سلطانی و کارهای گره هندسی اسلامی و بسیاری از ریزه‌کاریهای دیگر اشاره کرد.

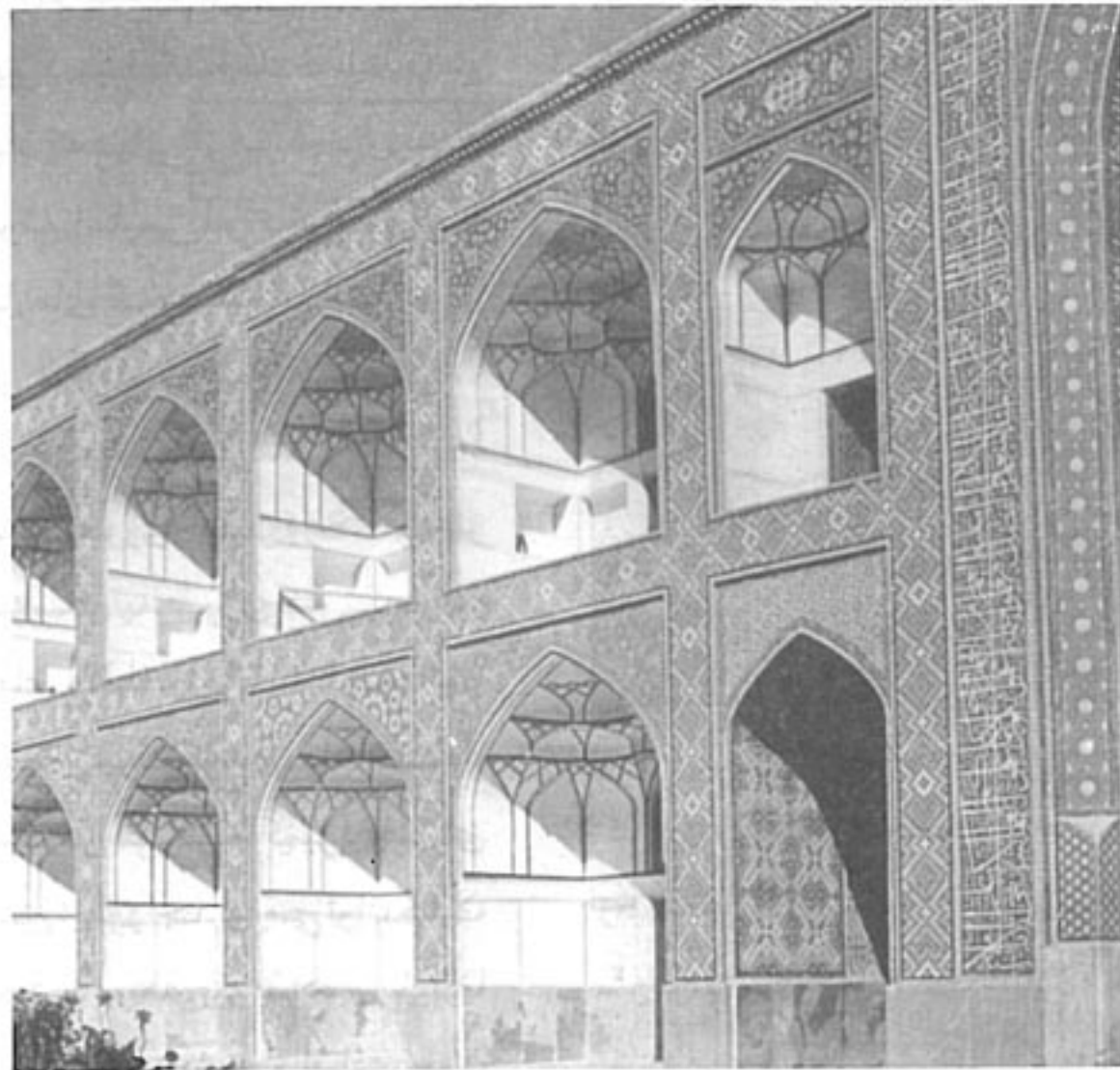
**دوره تیموری:** عصر تیموری، عصر درخشش هنر در شاخه‌های مختلف است. به طوری که تیمور در فتوحات خود از شهرهای مختلف ایران ابتدا هنرمندان و فضلا را با خانواده‌شان به سمرقند کوچ می‌داده‌است. تا جایی که گفته شده است در سمرقند با کمبود جا برای ایشان مواجه بوده است. بطور جدی می‌توان گفت حتی تیموریان خود تحت تأثیر هنرهای مردمی بسیار با فرهنگ ایران خود اساتید بنام هنر شده و افرادی چون بایسنقر میرزا نواده تیمور در خوشنویسی درخشش خاص می‌کند. تا جایی که قرآن بزرگ با خط زیبای بایسنقر میرزا شهره آفاق می‌گردد

و نمونه ۱۰ برگی قرآن مجید او در صفحاتی (۸۰×۱۴۰) سانتیمتر که با آب طلا نوشته شده زینت بخش موزه‌های دنیا از جمله موزه ملی ایران شده‌است. در این دوره آثار معماری ایران دیروز و امروز وارد تحول بسیاری ریشه‌ای شده است.

اسکلت سازه‌های اصولی با طرحهای حساب شده، پوششهای طاقی در انواع گوناگون و پوشش کاربندیها در زیر پوششهای باربر بعنوان تزئین هنر گچ‌بری و نقاشی، کاشی کاری، تحول گلچین‌های آجری و معقلی

تزیینی در انواع متعدد و کاربردیها، رسمی بندیها، یزدیبندها - مقرنس سازی ها، کاسه سازیها، گونه سازیها و بسیاری دیگر در بناهایی چون کاخهای شاهی، کوشکها، بناهای عمومی و اجتماعی، کاروانسراها، بازار و بازارچه ها و تیمچه و حجره ها، آب انبارها،

خیابانها و میادین زیبا و بخصوص بقاع متبرکه و مساجد و مدارس و بسیاری دیگر به سرحد کمال مطلوب آنچنان تحول شگرفی را در هنر و آثار معماری بوجود می آورد که



معقلی، هنرهای مختلف خوش نویسی از خط کوفی و انواع آن کوفی های تزیینی، کوفی پیرآموز، مُحَقَّق، ریحان، نسخ، ثلث، تالیق و بالاخره نستعلیق از اثر انگشتان اساتیدی چون محمد بن مومن محمد امین، استاد باقر بناء، علیرضا عباسی و محمد رضا امامی و

بسیاری دیگر در قسمتهای داخلی و بخصوص آثار در سرپایه ها، کتیبه ها، پشت بغلها، در غرفه ها، ایوانها، صفاها و در تمام سطوح کارهای گوناگون ذکر شده بخصوص در گردونه و دور غلت گنبدها، ساقله بلند، مؤذنه و اصطلاحاً قبه

گنبد گلدسته ها از نوع کاشی معقلی و کاشی معرق و سایر هنرها چون، حجاری، آئینه کاری، گچ بری و (آئینه و گچ)، گره درودگران در کارهای چوبی، منبت و بسیاری دیگر زینت بخش آثار ایران بخصوص مساجد و مدارس به بهترین شکل ممکن می رسد و از سرپنجه هنرمندان مسلمان و با ایمان آثار معماری ایران آنچنان جاودانه تاریخ هنر جهان می شود و چون دری بر تارک معماری جهان می درخشد و بزرگ معماران جهان و بزرگ هنرمندان جهان را عمیقاً متوجه هنرهای بسیار ارزشمند ایران عزیز ساخته است، آثاری که در ایران بوده اما به بشریت و کل کره ارض تعلق دارد.

**دوره افشاریه:** در دوره افشاریه ایران درگیر

دنیای آن روز و امروز را حتی پس از گذشت چهارصد سال سخت متوجه خود ساخته است.

در این زمان به تکامل رسیدن کاشی زیررنگی، کاشی هفت رنگی و کاشی معرق و رسیدن هنر نقوش گره (هندسی اسلامی) در طرحهای بسیار گسترده و ریشه ای با فلسفه بسیار اصولی طرح و نقوش بسیار عمیق و سرشار از ذوق و ابداع در هنر اسلیمی ها، توثرمه ها، پیچکهای افشان، انواع حرکتیهای طرح ختائی، ترنجکشیها و گل و بوته های جقه ای و هنرهای تذهیب و نقاشی و بخصوص به تکامل رسیدن انواع گلچین های آجری، گلچین های معقلی، خط های بنائی و معقلی در زمینه های مربع لوز و مورب و گره خط



منزل وکیل ستدج (اواسط دوره قاجاریه)

جنگهای پی در پی زمان خود بوده است و بهمین علت عمران و آبادی بی رنگ و بو بوده و اما در این زمان میلهای راهنما در جاده‌ها با نقوش آجری در سرتاسر کشور و ساختن ایوان و گلدسته طلای نادری در بارگاه حضرت رضا (ع) به بهترین شکل و کاخ منحصر بفرد خورشید با طرح جالب استثنائی با نماسازی سنگ و حجاری و بکارگیری معرق سنگ در آن و نیز بوجود نوعی گلچین معقلی و خط معقلی با نام مبارک علی (ع) برگردونه گنبد مسجد کبود گنبد در کلات، پایتخت نادری به وجود آمده است.

**دوره زندیه:** در این دوره آثاری چون مسجد وکیل، بازار وکیل، ارگ وکیل، حمام وکیل، آب انبار وکیل و مدرسه خان در قلمرو حکومت خان زند (وکیل الرعایا) بوجود می‌آید.



گلچین آجری ارگ کریم خان - شیراز

از ویژگی آثاری این دوره علاوه بر نوع طرح و اجرای فضا سازی، کاشی‌های بسیار خوش رنگ قرمز گل اناری معروف به کاشی گل و مرع که دارای درخشش و جاذبه خاصی است زینت بخش نماها می‌گردد.

**دوره قاجاریه:** در دوره قاجاریه کاخهای شاهی در شکلی جدید که نفوذ معماری اروپا متأسفانه در آنها نیز مشهود است، بوجود آمده، همچنین آثاری با اصالت معماری ایران چون کاروانسرا، آب انبار، بازار، بازارچه، تیمچه‌هایی چون حاج الدوله و حاج حسین درکاشان، مدارس چون مدرسه و مسجد آقا بزرگ کاشان در شکلی چهار طبقه با طرح و اجرایی بسیار جالب و مدرسه بسیار ارزشمند (استاد شهید مطهری) سه سالار سابق تهران که چکیده هنرهای ادوار اسلامی در این مدرسه به بهترین شکل ممکن گرد آمده و اجرا شده است. مساجدی چون مسجد امام سمنان با گلچین‌های بسیار پرمعنای معقلی و خط معقلی از ارتباط بین خداوند با حضرت خاتم النبیین و خالق هستی با حضرت علی (ع) تا ملکوت اعلا و بی نهایت از شرف و معنویت به نام گل و خط زینت بخش کاربندیهای منحصر بفرد و ایوان مسجد امام سمنان می‌گردد و در این زمان بناهای مسکونی بیرونی و اندرونی نیز به بهترین شکل بوجود می‌آید.

(ادامه مقاله در شماره آینده)



## کتابخانه هنر معماری @netarch

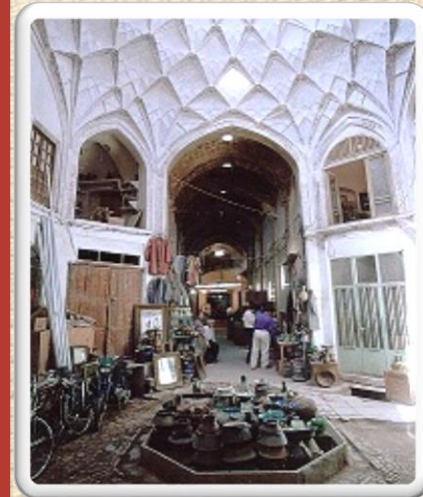
# کتاب # مقاله # آموزش # معماری # شهرسازی # طراحی # نقشه

لینک کانال : <https://telegram.me/netarch>

با همکاری قطب علمی معماری اسلامی دانشگاه علم و صنعت

: آدرس اینترنتی قطب علمی

[www.Islamicarchitecture.ir](http://www.Islamicarchitecture.ir)



دانشگاه علم و صنعت ایران  
موسسه تحقیقات معماری اسلامی



دانشگاه علم و صنعت ایران

تاسیس ۱۳۰۸